

e-BRIDGE Plus pour Zone OCR

Fiche de produit

- > Enregistrez automatiquement les résultats de la reconnaissance optique de caractères (OCR) avec les imprimantes multifonctions e-BRIDGE Next de Toshiba en les définissant comme noms de dossier ou de fichier.
- > Augmentez votre efficacité avec des modèles.
- > Profitez d'une flexibilité totale en définissant les zones OCR avec un surligneur.
- > Différents formats d'entrée pour la conversion OCR en codes à barres, texte ou chiffres.



Vos défis

Chaque jour, un grand nombre de bons de commande et de factures sont stockés numériquement en les numérisant dès leur réception. Ouvrir, renommer et catégoriser manuellement tous ces documents est un processus qui prend beaucoup de temps.

Notre solution

Installez l'application e-BRIDGE Plus pour Zone OCR pour augmenter votre productivité lors de la numérisation de documents papier. Avec cette application, jusqu'à 3 zones de texte, numéros ou codes à barres d'un document numérisé peuvent être reconnus par OCR. Vous pouvez ensuite utiliser ces informations pour trier automatiquement et/ou comme nom de dossier et de fichier.

Vous pouvez configurer des modèles ou marquer avec un surligneur des zones OCR individuelles pour pouvoir utiliser l'application en fonction du volume et de la fréquence d'utilisation. Numérisez vos documents papier à haute vitesse, automatisez vos processus et profitez de l'énorme gain de temps de cette solution.

Vos avantages

En ajoutant e-BRIDGE Plus pour Zone OCR à l'imprimante multifonctionnelle Toshiba e-BRIDGE Next, un processus d'OCR est exécuté pour des zones sélectionnées. Ces informations peuvent être automatiquement triées et utilisées comme nom de dossier ou de fichier. ^{1), 2)}

Les zones OCR peuvent être définies jusqu'à 15 modèles. Ces flux de travail prédéfinis peuvent ensuite être facilement sélectionnés sur l'écran de commande du MFP avant la numérisation. De plus, vous pouvez marquer des zones OCR sur les documents pour chaque processus de numérisation avec un surligneur, une technologie unique développée par Toshiba. Cette fonctionnalité offre un maximum de flexibilité.

L'OCR peut traiter du texte, des nombres et des codes-barres. Les données numérisées peuvent ensuite être sauvegardées sous forme de fichier PDF rechercherable, ce qui vous permet de retrouver des documents à l'aide de mots-clés. Cela permet de gagner du temps et facilite les flux de travail quotidiens.

1) e-BRIDGE Plus pour Zone OCR nécessite l'installation du facilitateur OCR intégré en option.

2) Zone OCR peut configurer trois zones. Deux d'entre eux peuvent être utilisés comme nom de dossier et/ou de fichier.

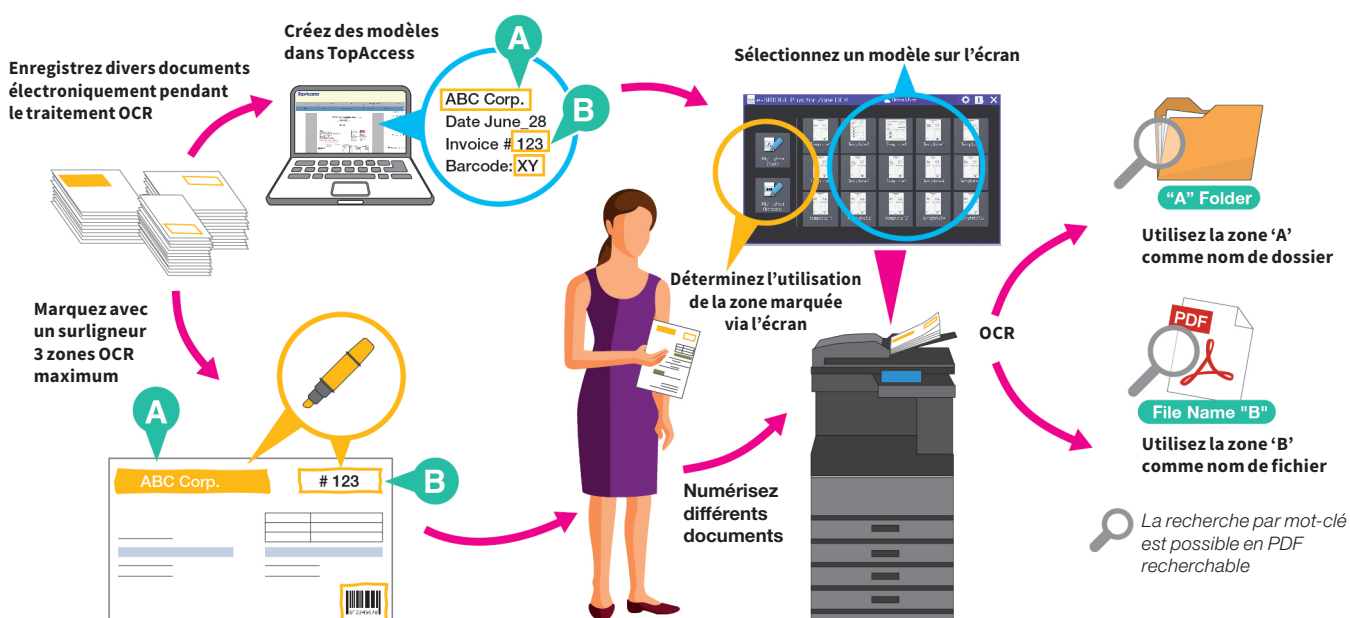
Où l'utiliser

La gestion d'un grand nombre de documents peut être difficile et exiger beaucoup de travail. L'application e-BRIDGE Plus pour Zone OCR rend ce processus simple et efficace.

- > Logistique/Production
 - Triez et enregistrez automatiquement les documents sous un nom de dossier ou de fichier après traitement OCR.
 - Outre texte et des chiffres, transformez l'OCR en codes à barres.
 - Localisez des données numérisées via la recherche par mot clé
- > Bureau
 - Utilisez le 'Document Feeder' en option pour numériser rapidement vos flux papier quotidiens tels que les factures.
 - L'OCR traite automatiquement les documents numérisés à l'aide de codes à barres, de textes et de chiffres.
- > Gouvernement
 - Triez, stockez et recherchez facilement les données numérisées en pré-définissant un certain nombre de formulaires comme modèles.

Minimisez le temps que vous passez à numériser et à trier. Concentrez-vous sur d'autres tâches quotidiennes en utilisant cette solution.

Stockage facile grâce à Zone OCR



Pour plus d'informations et une liste complète des multifonctions avec ces fonctions, contactez-nous.

TOSHIBA TEC Belgium Imaging Systems

Z.1. Researchpark 160
B-1731 Asse-Zellik

Téléphone

+32 2 410 21 00

E-mail

mfp.sales@toshibatec-tgis.com

Site web

be.toshibatec.eu