

e-FLEET

Solutionsbrochure

- > Beheer jouw multifunctionele systemen automatisch vanop afstand.
- > Betrouwbare tool om actuele informatie met betrekking tot tellerstanden, toner- en papiervoorraad, beschikbaarheid van de systemen en eventuele foutmeldingen te raadplegen.
- > Eenvoudig en intuïtief in gebruik en gemakkelijk te integreren in bestaande netwerken.



ALLE INFO OVER JE PRINTERPARK IN ÉÉN OOGOPSLAG

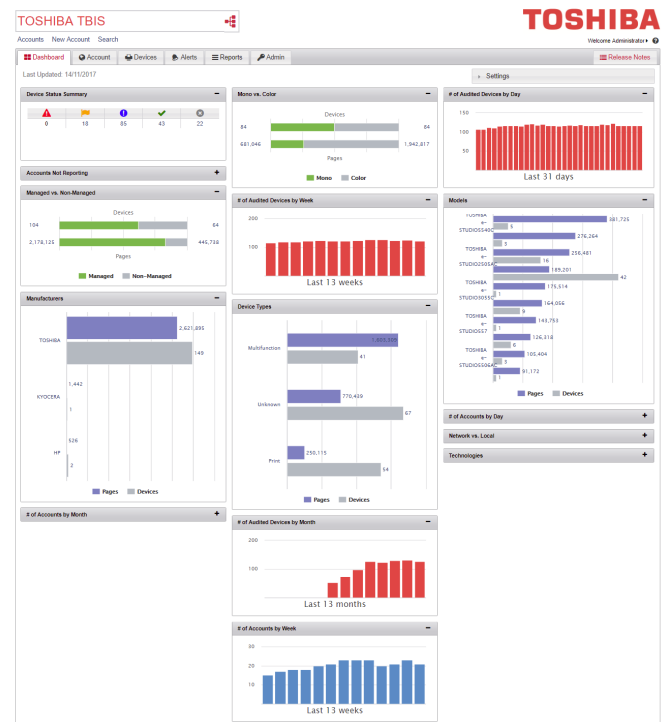
Wil je het beheer van jouw printers en multifunctionals zo eenvoudig mogelijk maken? Wanneer het antwoord ja is, dan is e-FLEET precies wat je nodig hebt.

Deze cloudgebaseerde software identificeert alle apparaten van je printerpark, verzamelt gegevens en maakt de uitwisseling van informatie erg eenvoudig.

Via één muisklik beschik je over heel wat waardevolle informatie:

- > Lijst van alle beschikbare netwerkprinters en MFP's met vermelding van het merk en het model
- > Exacte tellerstanden per apparaat
- > Verbruik van elk apparaat, zoals het aantal zwart-wit en kleurenprints, het aantal scans en faxen, beschikbaarheid van toner- en papiervoorraad,...
- > ...

CLOUDGEBASEERDE SOFTWARE, KLAAR VOOR GEBRUIK



Op het dashboard wordt in realtime en erg overzichtelijk de status van je volledige printerpark gepresenteerd.

Belangrijkste voordelen

- > Efficiënter en sneller werken
- > Beheertijd per apparaat daalt, waardoor de tijdsbesteding van IT-afdelingen anders kan ingevuld worden en/of interessante kostenbesparingen kan opleveren
- > Verhoogde beschikbaarheid en inzetbaarheid van je printerpark
- > Transparantie op alle vlakken

Om deze cloud-gebaseerde service te gebruiken dien je een kleine applicatie 'on-site' te installeren. De applicatie draait best op een server of, indien je hier geen gebruik van maakt, op een aparte workstation.

De installatie en het beheer is erg eenvoudig. Eénmaal de software geïnstalleerd is, wordt de status van alle toestellen op regelmatige basis uitgelezen en doorgestuurd naar een centrale databank in de cloud.

Via het dashboard kan je alle informatie raadplegen en zie je erg snel de toestand van je volledige printerpark.

GEBRUIKSGEMAK, SLIMME RAPPORTERING, DUIDELIJKE ANALYSE

Continuïteit verzekerd

De e-FLEET-software zorgt voor een geautomatiseerde manier van werken die niet alleen de efficiëntie maar ook de continuïteit ten goede komt:

- > Manuele interventie van de netwerkbeheerder om bijvoorbeeld tellerstand te raadplegen is niet langer nodig.
- > Storingsmeldingen worden automatisch doorgestuurd.
- > Voorraadbeheer van toner gebeurt automatisch. In overleg en op basis van historisch verbruik krijgt ieder apparaat tonerpercentages ingesteld. Eénmaal de tonerlimiet is bereikt, genereert de software automatisch een bestelopdracht en wordt het artikel toegestuurd. Hierdoor heb je steeds de juiste tonervoorraad ter beschikking.

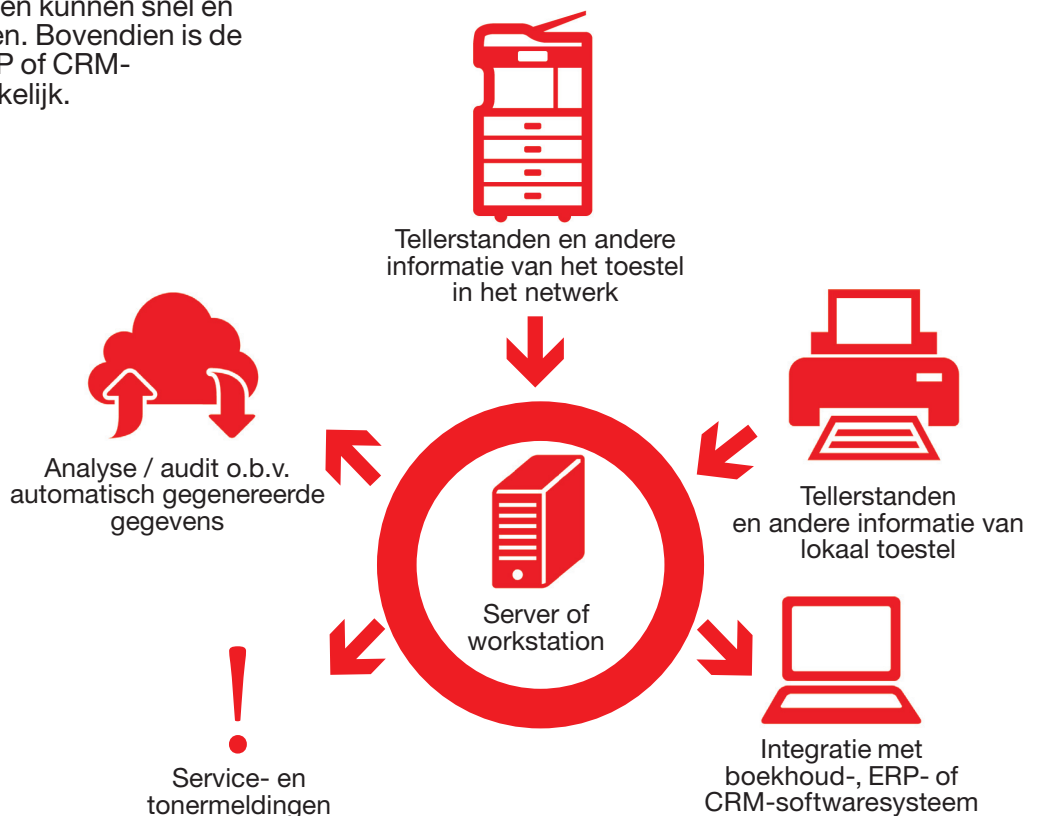
Administratie

Het facturatieproces kan op basis van de automatisch gegenereerde tellerstanden volledig geautomatiseerd worden. Hierdoor worden fouten herleid tot een minimum. Kosten kunnen snel en eenvoudig worden toegewezen. Bovendien is de integratie met boekhoud-, ERP of CRM-software systemen erg gemakkelijk.

Krachtig rapporterings- en analyse-instrument

De software genereert automatisch gedetailleerde en duidelijke rapporten die op een fileserver worden opgeslagen en eventueel automatisch kunnen doorgestuurd worden naar een e-mailadres. De rapporten kunnen in de vorm van tabellen of diagrammen worden weergegeven en opgeslagen worden als pdf.

Je kan ook zelf informatie exporteren in CSV-formaat voor verdere verwerking met bijvoorbeeld Excel of andere software. Hierdoor krijg je snel inzicht in de gebruikspatronen van je printerpark. Een analyse of je printerpark doeltreffend en optimaal wordt benut, is hierdoor snel gemaakt.



TOSHIBA TEC

Toshiba TEC Belgium Imaging Systems is een onderdeel van Toshiba TEC Corporation die wereldwijd actief is in diverse hightech sectoren waaronder industrie, transport en logistiek, retail, onderwijs, enz.

Met het hoofdkwartier in Japan en wereldwijd meer dan 80 dochterondernemingen is Toshiba een sterke partner om organisaties te helpen in slimme en vooruitstrevende IT-oplossingen.

Together information

Toshiba gelooft dat efficiënt informatie creëren, verwerken, delen, beheren en presenteren een belangrijke voorwaarde is voor het succes van een bedrijf. De wereldwijde knowhow en ervaring in print- en scantechnologie stelt Toshiba in staat om bedrijven te helpen hun communicatie maximaal op punt te zetten.



DUURZAME ONTWIKKELING

Toshiba engageert zich voor een betere wereld en een groenere toekomst. Door deelname aan milieuprojecten via het Carbon Zero Programma zorgt Toshiba dat er minder brandhout verbruikt wordt waardoor de CO2-uitstoot daalt.



- Toshiba ondersteunt een project in Kenia door er energie-efficiënte kookfornuizen te leveren en laat zo de levenskwaliteit van de gezinnen stijgen.
- Daarnaast worden in Oeganda waterputten gerenoveerd en onderhouden om de lokale bevolking zuiver drinkwater te geven. Het 'vuile' water hoeft daardoor niet meer gekookt te worden.
- In het Amazonewoud zet Toshiba haar

schouders onder een milieuproject in het teken van duurzaam bosbeheer en het voorkomen van ontbossing. Zo is er een rijkere biodiversiteit én kan er meer koolstofdioxide geabsorbeerd worden.

Met de ondersteuning van deze projecten kan Toshiba haar CO2-uitstoot van transport en productie in balans houden. Bij het ontwerp van nieuwe printers wordt eveneens rekening gehouden met energie- en milieuzuinige aspecten. Hierdoor biedt Toshiba steeds een groene printoplossing.

TOSHIBA TEC Belgium Imaging Systems

Z.1. Researchpark 160
BE-1731 Asse-Zellik

Telefoon

+32 2 410 21 00

E-mail

bcs.sales@toshibatec-tgis.com

Website

be.toshibatec.eu



Jouw Toshiba dealer: