



Brochure de solutions

- > Améliorez votre efficacité et votre productivité en imprimant où et quand vous le souhaitez.
- > Économisez sur les coûts d'impression et réduisez le gaspillage de papier.
- > Application basée sur le Web, facile à installer et simple et intuitive à utiliser.



OÙ, QUOI ET QUAND VOUS VOULEZ

Impression 'à la demande'

Voulez-vous faire une impression rapide sur un appareil qui ne fait pas d'autre tâche? Ou voulez-vous simplement utiliser le système d'impression de la salle de réunion ?

Avec e-FOLLOW, vous disposez de toute la flexibilité d'impression que vous pouvez imaginer. Comme les travaux d'impression sont d'abord envoyés sur un serveur où ils sont mis en file d'attente, vous pouvez lancer votre impression sur l'imprimante réseau de votre choix, simplement en vous identifiant.

L'identification de l'utilisateur se fait en scannant une carte ou un badge ou en tapant un login réseau ou un code PIN sur l'écran utilisateur.

Les documents que vous réimprimez régulièrement peuvent être stockés sur le serveur d'impression et réimprimés à tout moment.

Impression sécurisé

Avec cette application, les documents ne sont jamais perdus, car ils ne sont imprimés que lorsque vous appuyez sur le bouton de démarrage de l'appareil de votre choix. Vous précipitez vers l'imprimeur pour obtenir un document confidentiel n'est certainement plus nécessaire.

Toujours le résultat souhaité

Vous avez envoyé un travail d'impression et vous vous rendez compte que vous souhaitez apporter encore des modifications au document ?

Modifier votre document, le renvoyer et supprimer votre ancien travail ne pose aucun problème.

Si vous n'êtes plus sûr du bon document, la fonction de prévisualisation, qui vous permet de visualiser le document, peut certainement vous aider.

Une fois l'imprimante et le bon travail d'impression sont sélectionnés, vous pouvez définir tous les paramètres comme vous le souhaitez : le nombre d'impressions, recto ou double face ; imprimer en couleur ou noir et blanc ou même supprimer. Le gaspillage de papier appartient au passé.

AVANTAGEUX À BIEN DES ÉGARDS

Moins de déchets de papier, moins de coûts, bon pour l'environnement

Vous ne donnez la commande d'impression que si vous êtes sûr que votre document est correct.

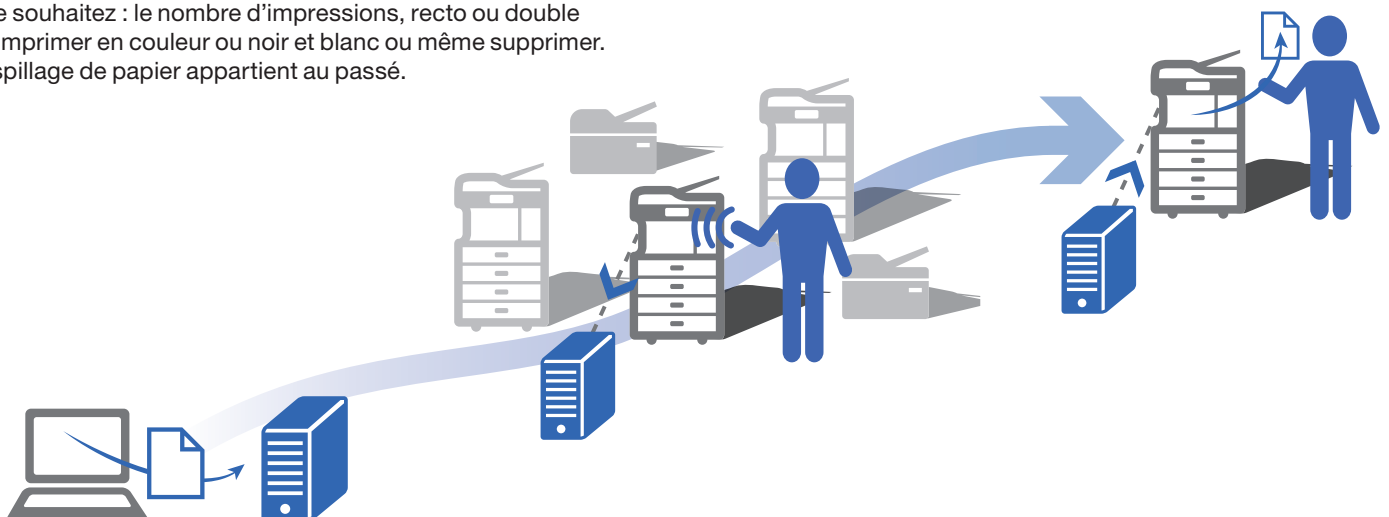
Vous utilisez l'imprimante qui est disponible et qui n'est pas en train d'exécuter un gros travail d'impression.

Les empreintes ne traînent pas et ne se perdent pas. Les réglages réduisent les impressions en couleurs et augmentent l'impression double face.

Les documents dont vous avez régulièrement besoin peuvent être stockés directement sur le serveur et réimprimés si vous le souhaitez.

Vue de devant ou de derrière, cette méthode d'impression plus consciente optimise l'utilisation de l'impression et réduit les volumes d'impression et de papier ainsi que la consommation de toner. Parfait pour l'environnement et votre budget.

Ajoutez à cela le fait que vous augmentez l'efficacité et la productivité des utilisateurs, et vous arrivez à la conclusion que ce logiciel vous donne tous les outils pour gérer de manière optimale votre parc d'imprimantes.



DEUX VERSIONS ADAPTÉES À VOS BESOINS

e-FOLLOW Essentials

Avec ce logiciel, vous avez la possibilité d'imprimer "à la demande" et en toute sécurité. En outre, vous pouvez gérer et contrôler l'utilisation de l'impression en définissant des contingents. Des rapports prédéfinis vous donnent un aperçu des habitudes d'utilisation de votre parc d'imprimantes (par exemple, un aperçu des volumes d'impression en couleur et en noir et blanc, en impression recto et double face, etc).

e-FOLLOW Professional

Qui peut imprimer en couleur ?
Quels utilisateurs doivent imprimer double face en standard ?
Voulez-vous que tous les e-mails soient toujours imprimés en noir et blanc ?

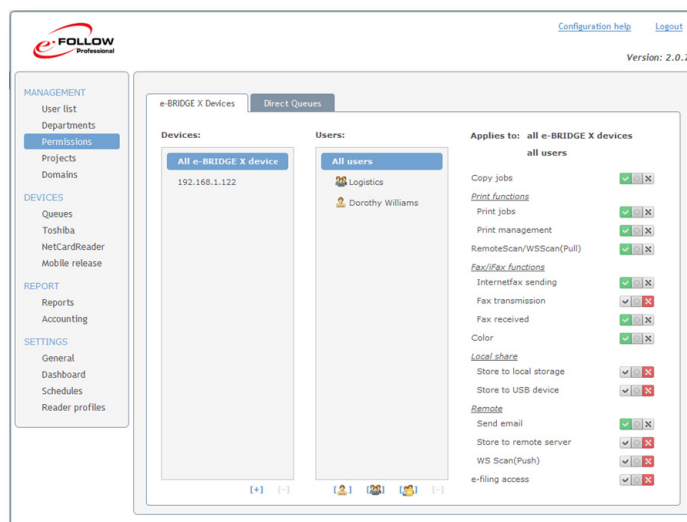
Avec e-FOLLOW Professional, vous bénéficiez - en plus du pack e-FOLLOW Essentials - d'outils supplémentaires qui vous permettent de définir des procédures et des engagements d'impression et des droits d'utilisation en fonction de votre politique d'impression. En paramétrant les coûts d'impression, vous pouvez facturer au niveau du projet ou de l'équipe, paramétrer les modes de paiement des utilisateurs, générer toutes sortes de rapports et bien plus encore. Ce logiciel est requis lorsque vous avez plusieurs serveurs et convient aux grandes entreprises avec plusieurs systèmes multifonctionnels.

	e-FOLLOW Essentials	e-FOLLOW Professional
Impression à la demande et sécurisé	✓	✓
Définir des numéros (quotas) par utilisateur/service/système pour la couleur, la copie, l'impression, la numérisation, la numérisation et la télécopie	✓	✓
Définir des droits d'utilisateur		✓
Rapportage	Base	Avancé
Eco-rapportage		✓
Définir les modes de paiement/prix par page et par utilisateur		✓
Répartir les coûts par utilisateur/département/système		✓
Convient aux grandes infrastructures informatiques		✓
Multi-serveur		✓



Configuration système requise

Processeur	Requis : Dual Core 2 GHz Conseillé : Quad Core 2.4 GHz
RAM	Requis : 2 Go Conseillé : 8 Go (ou plus)
Espace disque	Requis : 100 Go Conseillé : 500 Go (ou plus) Les besoins en espace disque dépendent du temps de stockage, de la taille et du nombre de fichiers dans la file d'attente.
Navigateur Web	Tout navigateur Web qui soutient Java Script
Systèmes d'exploitation	Windows Server 2012 R2/Server 2012/Server 2008 R2 (64 bits) Requit Microsoft .NET runtime 3.5 SP1 ou plus haut



La gestion de votre parc d'imprimantes via l'application Web est facile et intuitive à utiliser.

TOSHIBA TEC

Toshiba TEC Belgium Imaging Systems fait partie de Toshiba TEC Corporation, mondialement active dans divers secteurs industriels de technologie de pointe dont l'industrie, le transport et la logistique, le commerce de détail, l'enseignement, etc. Avec son siège au Japon et 80 filiales dans le monde, Toshiba constitue un partenaire solide en mesure d'assister des entreprises dans des solutions IT intelligentes et innovantes.

Together information

Toshiba est convaincue que la création, le traitement, le partage, la gestion et la présentation d'une information efficace, sont des conditions primordiales au succès d'une entreprise. Le savoir-faire et l'expérience mondiale dans les technologies d'impression et de scanning rend Toshiba en mesure d'aider des entreprises visant une mise au point hors pair de leur communication.



DÉVELOPPEMENT DURABLE

Toshiba s'engage pour un meilleur monde et un avenir plus vert. En participant à des projets environnementaux via le programme Carbon Zero, Toshiba s'assure que moins de bois est utilisé, ce qui réduit les émissions de CO2.



- Toshiba soutient un projet au Kenya en fournissant de cuisinières économes en énergie et améliore ainsi la qualité de vie des familles.

- En outre, des puits sont en cours de rénovation et d'entretien en Ouganda pour fournir à la population locale de l'eau potable propre. L'eau 'sale' n'a plus besoin d'être bouillie.

- Dans la forêt amazonienne, Toshiba s'engage dans un projet environnemental

pour la gestion durable des forêts et de la prévention de la déforestation.

Ainsi Toshiba peut maintenir l'équilibre entre ses émissions de CO2 provenant du transport et de la production. Les aspects énergétiques et environnementaux sont également pris en compte dans la conception de nouvelles imprimantes. Toshiba offre donc toujours une solution d'impression écologique.

TOSHIBA TEC Belgium Imaging Systems

Z.1. Researchpark 160
BE-1731 Asse-Zellik

Téléphone

+32 2 410 21 00

E-mail

mfp.sales@toshibatec-tgjs.com

Site web

be.toshibatec.eu

